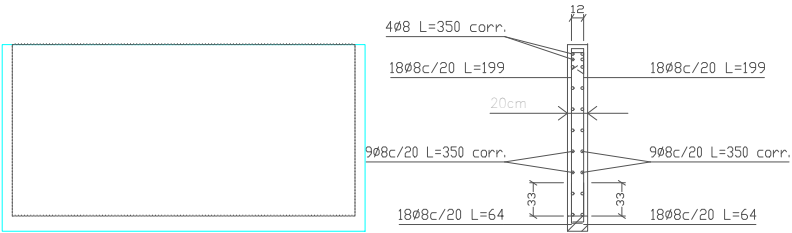
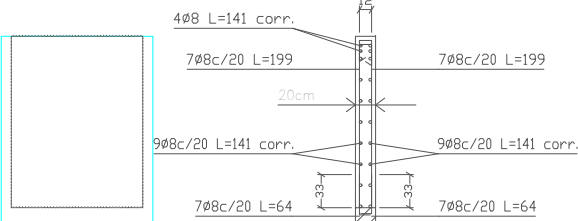


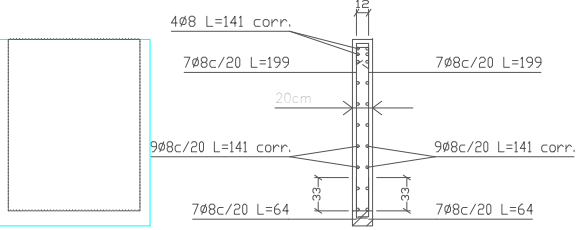
Resumen Acero		Long. total (m)	Peso+10% (kg)	Total
Muros de hormigón armado				
AH-500	Ø8	439.8	191	
	Ø8	39.3	68	259



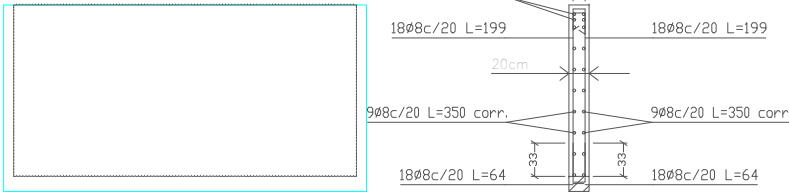
M1: Planta 1



M4: Planta 1

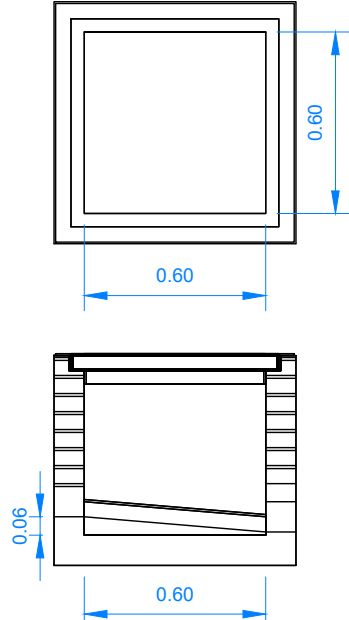


M2: Planta 1



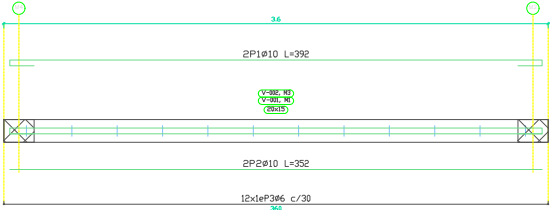
M3: Planta 1

Cámara de inspección

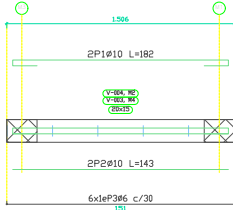


Fundación
Despiece de vigas

Ver armazones en el despliegue de columnas o estado de muros



Pórtico 1
Ver armazones en el despliegue de columnas o estado de muros



Elemento	Pos.	Diám.	No.	Esquema (cm)	Long. (cm)	Total (cm)	AH-500 (kg)
Pórtico 1=Pórtico 2	1	Ø10	2		392	784	4.8
	2	Ø10	2		352	704	4.3
	3	Ø6	12		48	576	1.3
	Total+10%: (x2):						11.4 22.8
Pórtico 3=Pórtico 4	1	Ø10	2		182	364	2.2
	2	Ø10	2		143	286	1.8
	3	Ø6	6		48	288	0.6
	Total+10%: (x2):						5.1 10.2
						Ø6:	4.2
						Ø10:	28.8
						Total:	33.0



Dirección: Av. Doble Vía a la Guardia, C. Guarayu #65
Nº de Telefonos: +591 (3) 3255131 Cel: +591 67893031

SIMBOLOGÍAS

NOTAS GENERALES

1.- Las medidas están expresadas en metros a menos que indique la unidad.

DIN A3 = 297 mm x 420 mm

FECHA	DIBUJO	REVISO	APROBO	REV. Nº	DESCRIPCION
14/Jun/25	R. C. Uscamayta	A. Coronado	R. Dominguez	1	Revision 1



TRANSPORTE DE GAS NATURAL
GERENCIA DE OPERACIONES
SANTA CRUZ - BOLIVIA

SERVICIO DE ESTUDIO DE INGENIERIA A DISEÑO
FINAL PARA LA ADECUACION DEL SISTEMA DE
AGUAS GRISES Y NEGRAS TUCAVACA KP 226
GOBIERNO AUTONOMO INDIGENA CHARAGUA IYAMBAE
ESQUEMA DEL SISTEMA DE TRATAMIENTO
PLANO DE DETALLES

ESCALA : S/E

PLANO Nº : ENE-PRY-CI-PL/DT- 02 DE 02